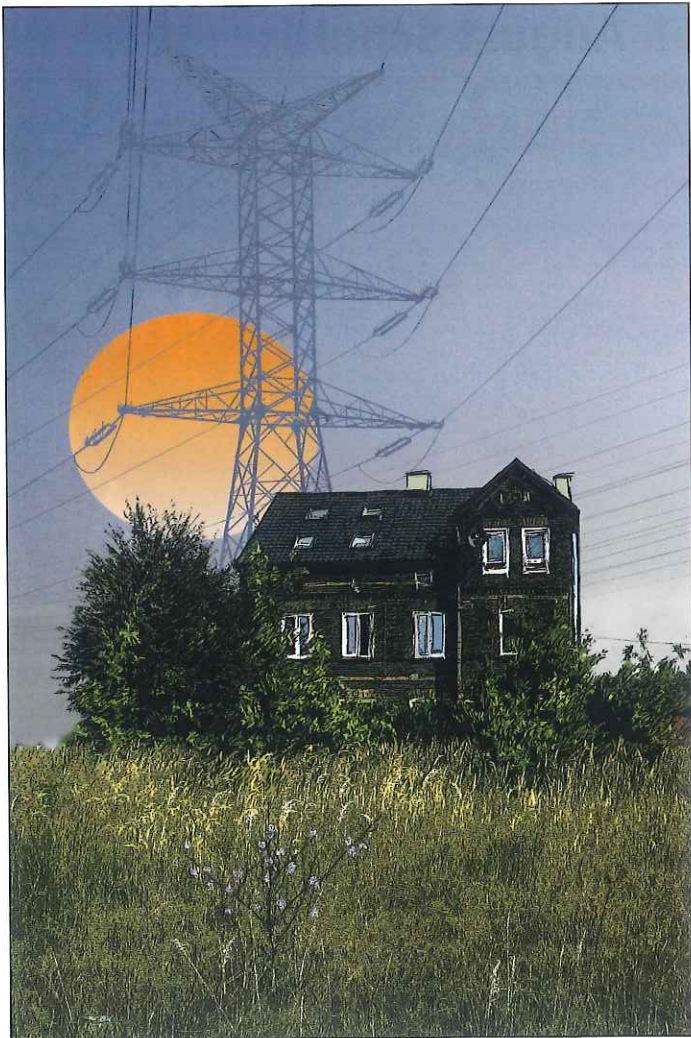


## Gutes Klima – schlechtes Klima!? Eine Kunstaussstellung aus Oberschlesien



Idyll, Digitaldruck, 2018

Foto: Henryk Bzdok

### Bis 30. Juni

Oberschlesien steht seit dem 19. Jahrhundert sinnbildlich für den wirtschaftlichen Fortschritt durch Bergbau und Industrie – und zugleich für die schädlichen Folgen dieser Produktionsweisen für Mensch und Umwelt. Im Rahmen der Städtepartnerschaft Köln-Kattowitz zeigen 22 Künstler aus Oberschlesien und dem Rheinland ihre künstlerischen Positionen zum Thema „devastation“ (Zerstörung), um auf Fragen der Umweltverschmutzung und des Umweltschutzes aufmerksam zu machen. Das Oberschlesische Landesmuseum präsentiert diese deutsch-polnische Schau zum ersten Mal in Deutschland.

Diese deutsch-polnische Kunstaussstellung aus Oberschlesien ist entstanden in Zusammenarbeit mit dem Verein zur Förderung der Städtepartnerschaft Köln – Kattowitz, dem Verband der Polnischen Bildenden Künstler Kreis Kattowitz (Związek Polskich Artystów Plastyków Okręg w Katowicach) und dem Kulturreferenten für Oberschlesien.

Katalog: (deutsch/polnisch): Związek Polskich Artystów Plastyków Okręg w Katowicach/Verband der Polnischen Bildenden Künstler Kreis Kattowitz (Hrsg.): Devastation. Exhibition of Art. Katowice 2018.

## OSLM-Sommerfest

Sonntag, 23. Juni, 11-17 Uhr

Mit einem bunten Programm draußen auf dem Museumsgelände und im Museum selbst lädt das Oberschlesische Landesmuseum herzlich ein zu seinem Sommerfest. Geboten werden Führungen durch die aktuellen Sonderausstellungen und die Dauerausstellung des Museums, Mitmachaktionen für Kinder und vieles mehr. Von 14.30 – 17 Uhr sorgt das Oberschlesische Blasorchester Ratingen unter der Leitung seines Chefdirigenten Andreas Bartylla mit einem Platzkonzert für den musikalischen Rahmen. Es gibt schlesischen Kuchen und Wurst.

## Samstags im Museum – Aktionsnachmittage für Kinder

Samstag, 22. Juni 2019, 14:30-16:30 Uhr  
Spieletester gesucht!

Für Kinder zwischen 6 und 10 Jahren Bauklötze, Puppen, Computer oder Handy – die Auswahl an Spielzeugen ist heutzutage groß. Aber wie sah es vor 100 Jahren aus? Welche Spielzeuge hatten die Kinder und mit welchen spielten sie am liebsten? Welche Spiele wurden draußen gespielt? Und machen diese Spiele wirklich Spaß? Die Antworten auf diese und auf weitere spannende Fragen werden gemeinsam in der Kindheits-Ausstellung und beim anschließenden Spieletest herausgefunden. Lieblingsspielzeug kann gerne mitgebracht werden!

Preis: 9 Euro inkl. Eintritt, Führung, Materialien  
Anmeldung unter [mitmachen@oslm.de](mailto:mitmachen@oslm.de) oder 02102/9650



Kindheit in Beuthen/Oberschlesien

Foto: Izabella Wójcik-Kühnel

### Oberschlesisches Landesmuseum

Bahnhofstraße 62 | 40883 Ratingen (Hösel)

Tel.: 0 21 02 – 96 50 | Fax: 0 21 02 – 96 54 00

E-Mail: [info@oslm.de](mailto:info@oslm.de) | Web: [www.oslm.de](http://www.oslm.de)

Aktuelle Informationen: Facebook, Twitter u. Flickr